

BURMISTRZ OLSZYNY  
*[Signature]*

**FORMULARZ INTERPELACJI/ ZAPYTANIA RADNEGO**

RADA MIEJSKA w Olszynie

Wpłynęło .....

Skierowa 2024-10-31 .....

L.Dz. ....

OLSZYNA, DNIA 30.10.2024r.

IMIĘ I NAZWISKO ZGŁASZAJĄCEGO: *Lenona Żecla*

FUNKCJA, STANOWISKO: *Radna*

W OLSZYNIE  
2024-10-31  
Nr ..... L. zat. ....  
Podpis .....

BURMISTRZ MIASTA OLSZYNY

za pośrednictwem Przewodniczącego Rady Miejskiej w Olszynie<sup>2</sup>

TREŚĆ INTERPELACJI/ZAPYTANIA (krótkie przedstawienie stanu faktycznego): *Dotyczy*

*zamontowania znaku z nazwą ulicy i numerami domów. Jest to ulica Lepeńska nr 62, 62A, 63, 63A, 64, 64A, 64B.*

UZASADNIENIE ISTOTNEGO ZNACZENIA DLA MIASTA I JEJ MIESZKAŃCÓW: *W związku*

*z powyższym, że powstały nowe miejsca zamieszkania postawiony znak ulicowy dojazd służbę prewencyjnym jak i osobom prywatnym.*

ZAŁĄCZNIKI:

1. *Riapka*
2. ....

FORMA UDZIELONEJ ODPOWIEDZI:

- a) Ustna w czasie sesji
- b) Pisemna<sup>3</sup>

*[Signature]*

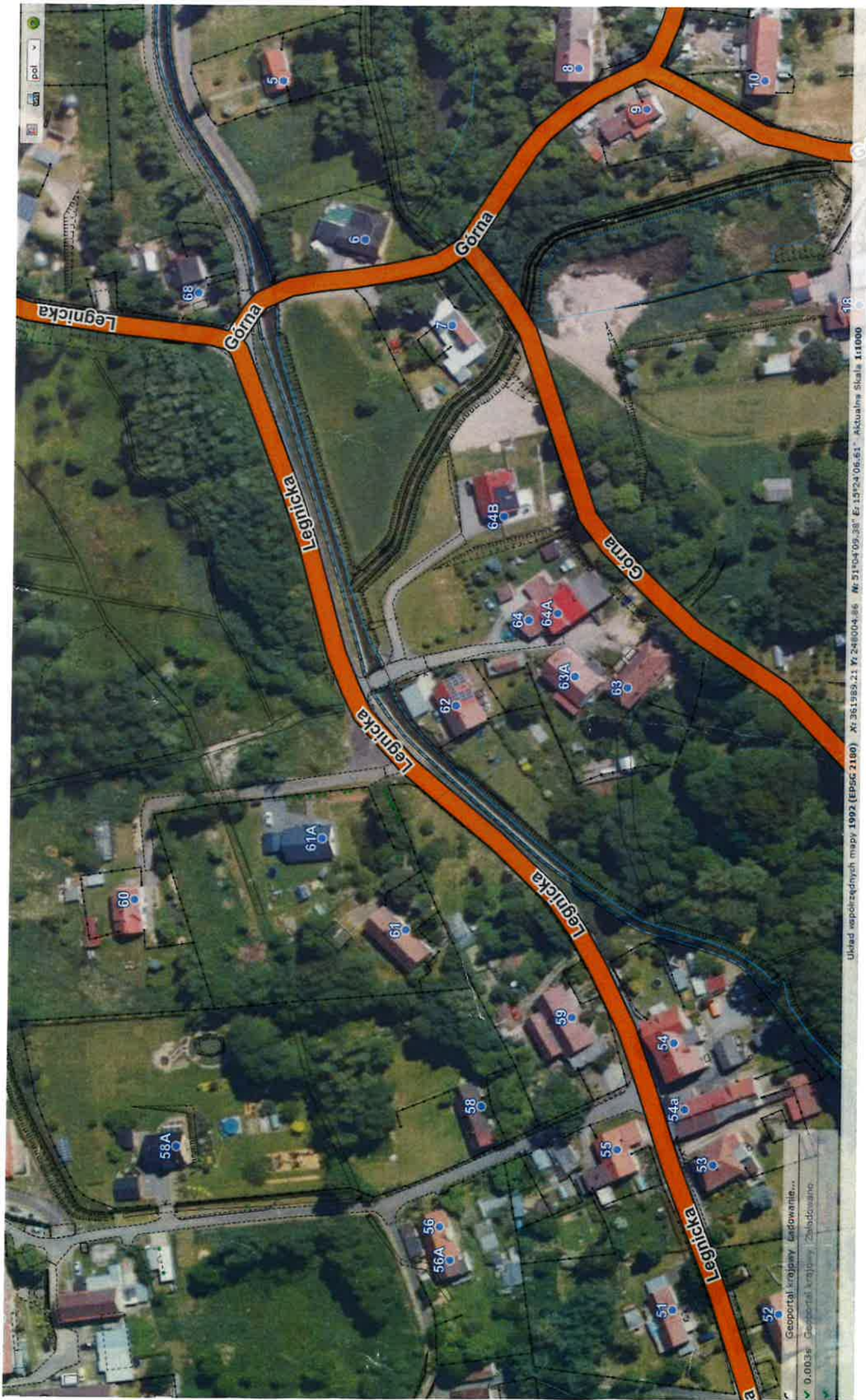
POUCZENIE:

Wyciąg ze Statutu Miasta Olszyna (Dz. Urz. Woj. Dolnośląskiego z 2018 r., poz. 994)

- § 38. 1. Interpelacje są kierowane do Burmistrza.
  - 2. Interpelacje dotyczą gminnej wspólnoty o istotnym charakterze.
  - 3. Interpelacja powinna zawierać krótkie przedstawienie stanu faktycznego.
  - 4. Interpelacje składa się w formie pisemnej na sesji bądź poza sesją na ręce Przewodniczącego, który niezwłocznie przekazuje interpelację Burmistrzowi.
  - 5. Odpowiedź na interpelację jest udzielana w formie pisemnej, w terminie 14 dni - na ręce Przewodniczącego i Radnego składającego interpelację.
  - 6. Odpowiedzi na interpelację udziela Burmistrz lub właściwe rzeczowo osoby, upoważnione do tego przez Burmistrza.
  - 7. W razie uznania odpowiedzi za niezadawalającą, radny interpelujący może zwrócić się do Przewodniczącego Rady o nakazanie niezwłocznego uzupełnienia odpowiedzi.
  - 8. Przewodniczący informuje radnych o złożonych interpelacjach i odpowiedziach na nie na najbliższej sesji Rady, w ramach odrębnego punktu porządku obrad.
- § 39. 1. Zapytania kierowane są do Burmistrza składa się je w sprawach aktualnych problemów Gminy, także w celu uzyskania informacji o konkretnym stanie faktycznym.
- 2. Zapytania formułowane są pisemnie i składane na ręce Przewodniczącego lub ustnie w trakcie sesji Rady.
  - 3. Jeśli bepośrednia odpowiedź na zapytanie nie jest możliwa, pytany udziela odpowiedzi pisemnej w terminie 14 dni. Paragraf 38 ust. 5, 6, i 7 stosuje się odpowiednio.
- § .... 1. Rejestr złożonych interpelacji i zapytań radnych prowadzi Biuro Rady Miejskiej.
- § .... 1. Treść interpelacji i zapytań wraz z udzielonymi odpowiedziami pisemnymi jest niezwłocznie udostępniana w Biuletynie Informacji Publicznej.

- 1 zaznaczyć właściwe
- 2 dotyczy interpelacji
- 3 zaznaczyć właściwe





Układ współrzędnych mapy 1992 (EPSG 2100) Xr: 361585.21 Yr: 248004.86 Nr: 51°04'09.38" E: 15°24'06.61" Aktualny Skala: 1:1000

Geoportal krajowy Endowment...  
0.003s Geoportal krajowy Zbudowane